



THE PLEASURE OF PAINTING



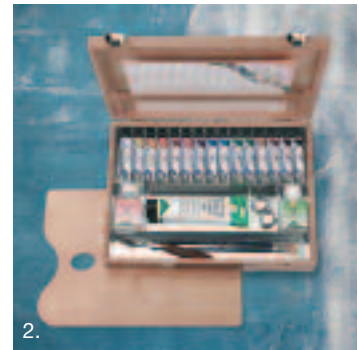
### Schilderkisten

1. GAC11 Schilderkist met 10 tuben 20 ml + accessoires



1.

2. GAC15 Schilderkist met 15 tuben 20 ml + accessoires



2.

3. GAC28 Schilderkist met 28 tuben 20 ml, 1 tube 150 ml Titaanwit + accessoires



3.

### Lege schilderkisten

4. Box 11E  
Van Gogh schilderkist met houten interieur. Geschikt voor het opbergen en vervoeren van diverse tubeformaten, penselen, schilders-hulpmiddelen, ondergronden en accessoires.

5. Box 15 20ml E  
Van Gogh schilderkist met metalen interieur. Geschikt voor het opbergen en vervoeren van 15 tuben 20 ml, enkele overige tubeformaten, penselen, schilders-hulpmiddelen, ondergronden en accessoires.



4.

5.

6.

6. Box 15 40ml E  
Van Gogh schilderkist met metalen interieur. Geschikt voor het opbergen en vervoeren van 15 tuben 40 ml, enkele overige tubeformaten, penselen, schilders-hulpmiddelen, ondergronden en accessoires.

7. Box 28 20ml E  
Van Gogh schilderkist met metalen interieur. Geschikt voor het opbergen en vervoeren van een uitgebreid assortiment 20 ml tuben, penselen, schilders-hulpmiddelen, ondergronden en accessoires.

### Het kleurassortiment

Titaanwit +++ 105 ■ PW6	Azogeel citroen ++ 267 ■ PY3	Azogeel licht ++ 268 ■ PY3/PY74	Briljantblauw +++ 564 ■ PB15/PG7/PW6	Turkooisblauw +++ 522 ■ PB15/PG7/PW6	Permanetgroen licht +++ 618 ■ PG7/PY74
Azogeel middel +++ 269 ■ PY74	Azogeel donker +++ 270 ■ PY74/PO43	Napelsgeel donker +++ 223 ■ PW6/PBr24/PY53	Permanetgroen middel +++ 614 ■ PG7/PY74	Paul Veronesegroen +++ 615 ■ PG7/PY74/PW6	Permanetgroen donker +++ 619 □ PG7/PY128
Napelsgeel rood +++ 224 ■ PW6/PY42/PO43	Azo-oranje ++ 276 ■ PO34/PY74	Vermiljoen ++ 311 ■ PO34	Phtalogroen +++ 675 □ PG7	Sapgroen ++ 623 □ PG8	Chroomoxydgroen +++ 668 ■ PG17
Naftolrood licht ++ 398 ■ PR112/PO34	Naftolrood middel ++ 396 ■ PR112	Karmijn ++ 318 ■ PR23	Gele oker licht +++ 228 ■ PBr24	Gele oker +++ 227 ■ PY42	Sienna naturel +++ 234 □ PY42
Karmijn donker ++ 322 □ PR12/PV19	Quinacridonrose +++ 366 □ PV19	Permanetkraplak +++ 336 □ PR264	Sienna gebrand +++ 411 □ PR101	Engelsrood +++ 339 ■ PR101	Omber naturel +++ 408 □ PY42/PBk11
Perm.roodviolet +++ 567 □ PR122/PV23	Permanetblauwviolet +++ 568 □ PV23/PR122	Ultramarijn +++ 504 □ PB29	Omber gebrand +++ 409 □ PR101/PBk11	Van Dijkbruin +++ 403 ■ PBk11/PR101	Paynesgrijs +++ 708 ■ PBk11/PB15/PV19
Kobaltblauw (ultram.) +++ 512 ■ PB29/PB15	Phtaloblaauw +++ 570 □ PB15	Pruisischblauw phtalo +++ 566 □ PB15/PBk11	Oxydzwart +++ 735 ■ PBk11		

### Verklaring van de tekens

#### Lichtechtheid

+++ = minimaal 100 jaar lichtecht onder museumomstandigheden (31 kleuren)  
++ = 25 - 100 jaar lichtecht onder museumomstandigheden (9 kleuren)

De lichtechtheid van alle kleuren is getest volgens de ASTM-norm D4303.

#### Dekkracht/transparantie

■ = dekkend (11 kleuren)  
■ (half gevuld) = halfdekkend (14 kleuren)  
□ (half gevuld) = halftransparant (9 kleuren)  
□ = transparant (6 kleuren)

De afgebeelde kleuren benaderen zo dicht mogelijk de werkelijke kleuren.

#### De Colour Index

De in onze verf verwerkte pigmenten zijn aangeduid volgens de Colour Index. De Colour Index is een inter-

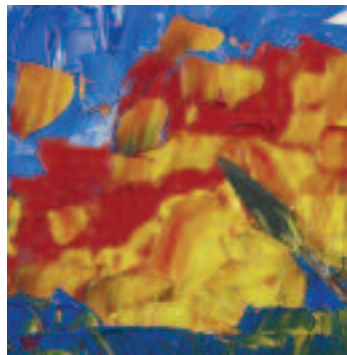
nationaal toegepast systeem voor pigmenten en kleurstoffen die in alle verftypen (dus ook in kunstschildersverf) verwerkt zijn. Het systeem is gebaseerd op een aan de chemische structuur verbonden nummer en naam. Van oorsprong is de Colour Index in de U.S.A. ontwikkeld. Vandaar dat de omschrijvingen van de chemische klasse in het Engels gesteld zijn. De verklaringen van de afkortingen zijn als volgt:

PW = pigment white  
PO = pigment orange  
PB = pigment blue  
PG = pigment green  
PBk = pigment black  
PY = pigment yellow  
PR = pigment red  
PV = pigment violet  
PBr = pigment brown



## VAN GOGH Acrylic colours

**Van Gogh acrylverf is een duurzame hooggepigmenteerde acrylverf. De verf kan puur of verdund met water worden gebruikt, penselen kunnen eenvoudig met water worden schoongemaakt. Door de korte droogtijd kan snel laag over laag worden doorgewerkt. Van Gogh acrylverf hecht op vele ondergronden zoals papier, karton, schilderdoek, hout en steen.**



Door het pasteuze karakter van Van Gogh acrylverf kan de verf bovendien ideaal met een schildersmes verwerkt worden;

- Aquarelachtige technieken ontstaan door de verf met veel water te verdunnen;



### De voordelen van VAN GOGH acrylverf

- Van Gogh acrylverf is een dikke verf, waardoor de penseelstreek duidelijk zichtbaar blijft
- De kleuren zijn briljant en goed tot uitstekend lichtecht, zodat werkstukken zeer lang in de oorspronkelijke staat bewaard blijven
- Van Gogh acrylverf is een milieuvriendelijke verf. Verdunnen kan gewoon met water en de verf zelf bevat geen oplosmiddelen en geen pigmenten op basis van schadelijke zware metalen.

### De technieken

Acrylverf is een veelzijdig materiaal. Er zijn legio mogelijkheden. Enkele voorbeelden:



- Impastotechnieken zijn te bereiken door de verf onverdund te gebruiken.

### De penselen

Voor acrylverf kunnen het beste penselen gebruikt worden met stevige haren, zoals selected filament (synthetische vezels), varkenshaar of –voor verdunde verf- runderorenhaar. Onder de merknaam Van Gogh wordt een complete serie penselen uitgebracht. Met name de soorten 294 en 295 van synthetisch haar (selected filament) zijn uiterst geschikt voor Van Gogh acrylverf door de stevigheid en de slijtvastheid van de haarbundel. Voor meer informatie over penselen, vraag uw winkelier naar onze folder (art. no. 88590111).



### De ondergronden

Van Gogh acrylverf kan op allerlei ondergronden gebruikt worden, mits deze vetvrij zijn en voldoende absorberen. Behalve acrylverfpapier levert Talens ook universeel geprepareerd doek op:

- Spieramen: opgespannen doek van linnen of katoen in diverse afmetingen
- Canvas boards: katoen geplakt op mdf-plaat, in diverse afmetingen



### De hulpmiddelen

Hulpmiddelen zijn niet per se noodzakelijk. Van Gogh acrylverf is gewoon met water te verdunnen. Toch zijn er hulpmiddelen die nuttig kunnen zijn of speciale effecten geven. Een greep uit het Talens-assortiment:

- Acrylmedium: maakt de verf dunner. Verkrijgbaar in matte en glanzende versie
- Gel medium, Heavy gel medium en Extra heavy gel medium: melkwitte pasta's, die bij puur gebruik kleurloos en transparant opdrogen. Geven gemengd met Van Gogh acrylverf meer volume,



structuur en penseelstreek aan de verf. Door de hoge kleefkracht bij uitstek geschikt voor gemengde technieken in combinatie met de meest uiteenlopende materialen, zoals zand, steentjes, hout, papier en karton. Elk type verkrijgbaar in zowel glanzend en mat. Voor meer informatie: zie folder 88150031 en het boekje "Extreem of subtiel" art.no. 88150041.

- Acrylic retarder: vertraagt de droging van Van Gogh acrylverf, zodat wat langer nat-in-nat kan worden gewerkt.
- Acrylic remover: deze verwijdert opgedroogde resten Acrylverf uit penselen. Zolang de verf niet droog is, kunt u echter nog met water reinigen.
- Acrylverniss: om uw schilderij te beschermen en voor een egale glansgraad. Verkrijgbaar in matte en glanzende versie.

### De verpakkingen

Alle kleuren Van Gogh acrylverf zijn verkrijgbaar in tubes van 20 en 40 ml. Titaanwit en Oxydzwart zijn ook in tubes van 150 ml leverbaar. Er zijn 4 sets en 3 schilderkiten verkrijgbaar, om zelf mee te beginnen of om cadeau te geven:

### Assortimentsets

1. 22C406 Starterset met 6 tuben 20 ml
2. 22C410 Basisset met 10 tuben 20 ml
3. 22C508 Basisset met 8 tuben 40 ml
4. 22C411 Artists' set super fine, met 12 kleuren 20 ml + accessoires, compleet om mee te beginnen



## VAN GOGH Acrylic colours

Uitgebalanceerd assortiment  
Goede prijs-kwaliteitverhouding  
Krachtige, briljante kleuren  
Uniforme droogtijd en glansgraad



KONINKLIJKE TALENS B.V.,  
POSTBUS 4, 7300 AA APELDOORN, HOLLAND

88220011 / 2005 www.talens.com Gedrukt in Nederland