



# VAN GOGH Oil colours

## THE PLEASURE OF PAINTING

**Schilderen met Van Gogh Olieverf is een genot! De pasteuze verf geeft een prachtig resultaat in alle technieken. Vol van karakter, geeft Van Gogh Olieverf elke penseelstreek extra zeggingskracht. Maak een keuze uit het evenwichtige kleurenpalet en geef uw creativiteit de ruimte. Van Gogh Olieverf, the pleasure of painting!**

### De voordelen

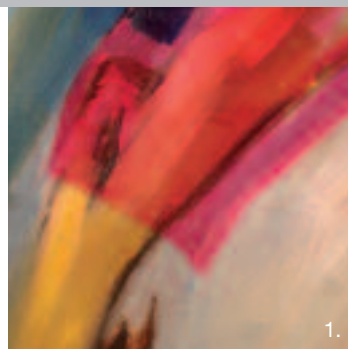
Van Gogh Olieverf is bijzonder prettig in het gebruik. De verf is gemakkelijk te mengen en te verwerken en alle kleuren hebben vrijwel dezelfde glansgraad, dikte en droogtijd. De kleuren zijn krachtig en briljant, dankzij de fijne vermaling van de zuivere pigmenten. De goede tot uitstekende lichtechtheid zorgt voor kleurbehoud, ook op de langere termijn.

### Technieken en mogelijkheden

Met Van Gogh Olieverf werkt u probleemloos in alle karakteristieke olievertechnieken:

#### 1. Glaceren:

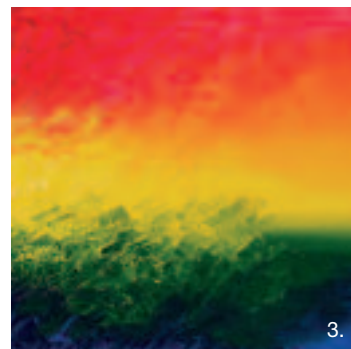
Breng een transparante laag aan met behulp van een glaceermedium. Gebruik hiervoor transparante kleuren (in de kleurkaart met  /  aangegeven)



1.



2.



3.



4.

#### 2. Gelaagd schilderen:

Bouw het werk op in lagen ('vet over mager': de eerste lagen verdunnen met terpentijn of terpentijn, de volgende met schildermedium of onverdund). Breng tot slot (eventueel) een glaceerlaag aan. Bij gebruik van wit in de eerste lagen bij voorkeur Titaanwit (lijnolie) 118 gebruiken.



#### 3. Nat-in-nat techniek:

Creëer prachtige kleurovergangen en -nuances, door de natte verf te mengen op het doek.

#### 4. Mestechniek:

Gebruik een schildersmes om pasteuze toetsen aan te brengen.

### Penselen

Voor elke schildertechniek het juiste penseel! In het Van Gogh assortiment vindt u een complete serie penselen.

- Soorten 210 en 211 (varkenshaar) en 294, 295, 296 (selected filament), voor onverdunde verf
- Soorten 232, 234 en 235 (runderorenhaar), voor verdunde verf, glaceren en fijnschildertechnieken.

Zie voor meer informatie ook de folder Van Gogh Penselen, artikelnummer 88590111.

### Ondergronden

Voor een goede hechting van de olieverf en een duurzaam resultaat moeten ondergronden geprepareerd zijn. Talens brengt verschillende geprepareerde ondergronden op de markt:

- Spieramen: opgespannen doek van linnen of katoen, diverse afmetingen
  - Canvas boards: katoen, geplakt op houtvezelplaat, diverse afmetingen
  - Van Gogh olieverfpapier: blocks met 20 vel, diverse afmetingen.
- Niet geprepareerde ondergronden behandelt u voor gebruik met Gesso.



### Hulpmiddelen

In het Talens assortiment vindt u een complete serie hulpmiddelen voor olieverf:

- Oplosmiddelen (Terpentijn 032, Terpentine 090, Reukloze terpentine 089) om de verf in de eerste lagen te verdunnen en om penselen schoon te maken.
- Mediums (bijvoorbeeld Schildermedium 083 en Schildermedium sneldrogend 084) om de verf dunner en vetter te maken
- Mediums voor speciale technieken (Glaceermedium 086 en Alkydmedium 007) voor het maken van transparante verflagen
- Vernissen: Retoucheervernis 004 (om "ingeschoten" matte plekken op te halen en als voorlopig slotvernis) en Schilderijvernis glanzend 002 en mat 003, voor definitieve bescherming.
- Modeling paste: voor het maken van reliëfondergronden.
- Schilderpasta: voor het vermeerderen van de hoeveelheid verf met behoud van de consistentie.

Vraag uw winkelier naar de folder 'Hulpmiddelen', artikelnummer 88150411.



### De verpakkingen

Het Van Gogh Olieverf assortiment bestaat uit 40 basiskleuren, aangevuld met 26 extra kleuren voor een breder palet. De verf is verkrijgbaar in tuben van 20, 40 en 60 ml (alle kleuren) en 150 ml (20 kleuren). Daarnaast zijn er aantrekkelijke setverpakkingen (ook zeer geschikt als origineel cadeau!).



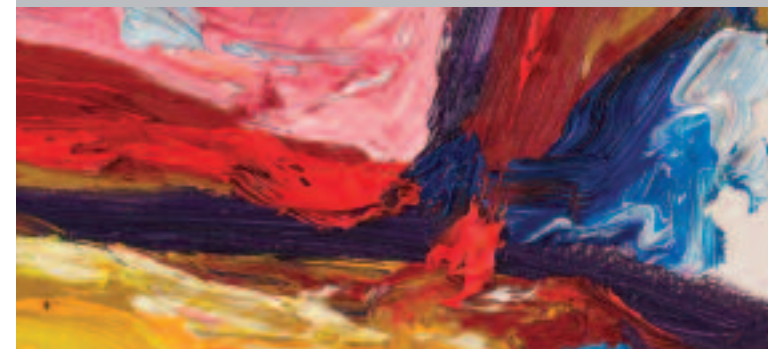
### Assortimentssets

- 02C406 Starterset met 6 tuben 20 ml
- 02PS410 Basisset met 10 tuben 20 ml
- 02C508 Basisset met 8 tuben 40 ml
- 02C412 Basisset extra met 12 tuben 20 ml
- 02C411 Artists' set met 11 tuben 20 ml + 1 tube 40 ml Titaanwit en veel accessoires



# VAN GOGH Oil colours

Uitgebalanceerd assortiment  
Goede prijs-kwaliteitverhouding  
Krachtige, briljante kleuren  
Uniforme droogtijd en glansgraad



### Veilig werken

Absorberende materialen (doekjes, tissues) vervuld met lijnoliehoudende producten zoals olieverf kunnen spontaan ontbranden door broei. Deze materialen na gebruik door drenken met water en zeep en wegwerpen in afsluitbare container.



KONINKLIJKE TALENS B.V.,  
POSTBUS 4, 7300 AA APELDOORN, HOLLAND  
www.talens.com  
2004 88020211

Gedrukt in Nederland

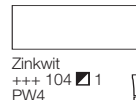
## Schilderkisten

1. GOC11 Houten schilderkist met 11 tuben 20 ml + 1 tube 40 ml + accessoires
2. GOC15 Houten schilderkist met 11 tuben 20 ml + 3 tuben 40 ml + 1 tube 60 ml Zinkwit + accessoires
3. GOC28 Houten schilderkist met 28 tuben 20 ml + 2 witten 60 ml Zink- en Titaanwit + accessoires
4. GOC65 Zeer complete houten schilderkist met 24 tuben 20 ml + 2 tuben 60 ml Zink- en Titaanwit en vele accessoires

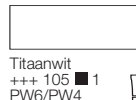


### Lege schilderkisten

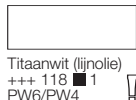
5. Box 11E Van Gogh schilderkist met houten interieur. Geschikt voor het opbergen en vervoeren van diverse tubeformaten, penselen, schilderhulpmiddelen, ondergronden en accessoires.
6. Box 15 20 ml E Van Gogh schilderkist met metalen interieur. Geschikt voor het opbergen en vervoeren van 15 tuben 20 ml, enkele overige tubeformaten, penselen, schilderhulpmiddelen, ondergronden en accessoires.
7. Box 15 40 ml E Van Gogh schilderkist met metalen interieur. Geschikt voor het opbergen en vervoeren van 15 tuben 40 ml, enkele overige tubeformaten, penselen, schilderhulpmiddelen, ondergronden en accessoires.
8. Box 28 20 ml E Van Gogh schilderkist met metalen interieur. Geschikt voor het opbergen en vervoeren van een uitgebreid assortiment 20 ml tuben, penselen, schilderhulpmiddelen, ondergronden en accessoires.



Zinkwit  
+++ 104 ■ 1  
PW4



Titaanwit  
+++ 105 ■ 1  
PW6/PW4



Titaanwit (lijnolie)  
+++ 118 ■ 1  
PW6/PW4



Azogeel citroen  
++ 267 ■ 1  
PY3/PW4



Cadmiumgeel licht  
+++ 208 ■ 2  
PY35



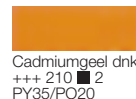
Azogeel licht  
++ 268 ■ 1  
PY3/PY74/PW4



Cadm.geel middel  
+++ 271 ■ 2  
PY35



Azogeel middel  
++ 269 ■ 1  
PY74/PW4



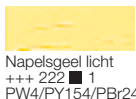
Cadmiumgeel donk.  
+++ 210 ■ 2  
PY35/PO20



Azogeel donker  
+++ 270 ■ 1  
PY74/PO43/PW4



Indischgeel  
+++ 244 ■ 2  
PY110



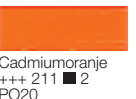
Napelsgeel licht  
+++ 222 ■ 1  
PW4/PY154/PBr24



Napelsgeel donker  
+++ 223 ■ 1  
PW4/PY154/PBr24



Napelsgeel rood  
+++ 224 ■ 1  
PW4/PBr24/PO43



Cadmiumoranje  
+++ 211 ■ 2  
PO20



Azo-oranje  
++ 276 ■ 1  
PO67/PY3



Azorood licht  
++ 312 ■ 1  
PO34



Vermiljoen  
+++ 311 ■ 2  
PO34/PR57:1



Cadmiumrood licht  
+++ 303 ■ 2  
PR108



Azorood middel  
++ 393 ■ 1  
PO34/PR57:1



Cadm.rood middel  
+++ 314 ■ 2  
PR108



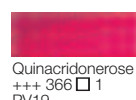
Permanetrood  
+++ 372 ■ 2  
PR254



Azorood donker  
+++ 313 ■ 1  
PO34/PR57:1



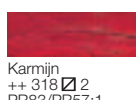
Cadmiumrood donk.  
+++ 306 ■ 2  
PR108



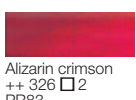
Quinacridonrose  
+++ 366 ■ 1  
PV19



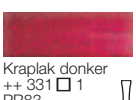
Kraplak licht  
++ 327 ■ 1  
PR83/PV19



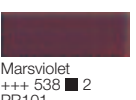
Karmijn  
++ 318 ■ 2  
PR83/PR57:1



Alizarin crimson  
++ 326 ■ 2  
PR83



Kraplak donker  
++ 331 ■ 1  
PR83



Marsviolet  
+++ 538 ■ 2  
PR101



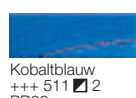
Perm.roodviolet  
+++ 567 ■ 2  
PR122/PV23



Violet  
++ 536 ■ 1  
PV23/PV19



Ultramarijn  
+++ 504 ■ 1  
PB29



Kobaltblauw  
+++ 511 ■ 2  
PB28



Kobaltblauw ultram.  
+++ 512 ■ 1  
PB29



Sèvresblauw  
+++ 530 ■ 1  
PW4/PB15



Ceruleumblauw  
+++ 534 ■ 2  
PB35



Ceruleumbl.phtalo  
+++ 535 ■ 1  
PB15/PW4



Phtaloblaauw  
+++ 570 ■ 1  
PB15



Pruisichblauw  
++ 508 ■ 1  
PB27



Turkooisblauw  
+++ 522 ■ 1  
PW4/PB15/PG7



Phtaloturkooisblauw  
+++ 565 ■ 2  
PB15/PG7



Geelgroen  
++ 617 ■ 1  
PG7/PY74/PW4



Perm.groen middel  
++ 614 ■ 1  
PG7/PY3/PW4



P. Veronesegroen  
++ 615 ■ 1  
PW4/PY3/PB15



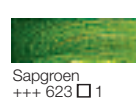
Perm.groen donk.  
++ 619 ■ 2  
PY74/PB15



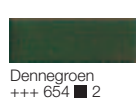
Phtalogroen  
+++ 675 ■ 1  
PG7



Vert émeraude  
+++ 616 ■ 2  
PG7/PY43



Sapgroen  
+++ 623 ■ 1  
PG7/PY42



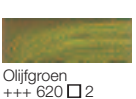
Dennegroen  
+++ 654 ■ 2  
PG7/PY43



Chroomoxydgroen  
+++ 668 ■ 2  
PG17



Groene aarde  
+++ 629 ■ 1  
PY43/PBr7/PB15



Olijfgroen  
+++ 620 ■ 2  
PG7/PY128



Gele oker  
+++ 227 ■ 1  
PY42



Sienna naturel  
+++ 234 ■ 1  
PY43



Transp. oxydgeel  
+++ 265 ■ 2  
PY42



Transp. oxydrood  
+++ 378 ■ 2  
PR101



Sienna gebrand  
+++ 411 ■ 1  
PBr7



Engelsrood  
+++ 339 ■ 1  
PR101



Indischrood  
+++ 347 ■ 2  
PR101



Omber gebrand  
+++ 409 ■ 1  
PBr7



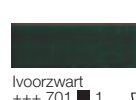
Omber naturel  
+++ 408 ■ 1  
PBr7



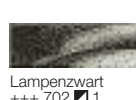
Van Dijkbruin  
+++ 403 ■ 1  
PBr7/PBk9



Paynesgrijs  
+++ 708 ■ 2  
PBk9/PB15/PV19



Ivoorzwart  
+++ 701 ■ 1  
PBk9



Lampenzwart  
+++ 702 ■ 1  
PBk9/PB29

### Verklaring van de tekens

#### Lichtechtheid

+++ = minimaal 100 jaar lichtecht onder museumomstandigheden (47 kleuren)

++ = 25 – 100 jaar lichtecht onder museumomstandigheden (19 kleuren)

De lichtechtheid van alle kleuren is getest volgens de ASTM-norm D4303.

#### Dekkracht/transparantie

■ = dekkend (23 kleuren)  
 ■/■ = halfdekkend (19 kleuren)  
 □ = halftransparant (10 kleuren)  
 □ = transparant (14 kleuren)  
 De cijfers 1 en 2 geven de prijs-groep aan.

#### Aantal kleuren per prijsgroep

40 kleuren in prijsgroep 1  
 26 kleuren in prijsgroep 2

#### Verpakkingen

Alle kleuren zijn verkrijgbaar in tube 20 ml, 40 ml en 60 ml.  
 De 20 kleuren aangeduid met □ zijn ook leverbaar in tube 150 ml.

#### Colour Index

De in onze verf verwerkte pigmenten zijn aangeduid volgens de Colour Index. De Colour Index is een internationaal toegepast systeem voor pigmenten en kleurstoffen die in alle verftypen (dus ook in kunstschildersverf) verwerkt zijn. Het systeem is gebaseerd op een aan de chemische structuur verbonden nummer en naam. Van oorsprong is de Colour Index in de U.S.A. ontwikkeld. Vandaar dat de omschrijvingen van de chemische klasse in het Engels gesteld zijn.

De verklaringen van de afkortingen zijn als volgt:

PW = pigment white  
 PO = pigment orange  
 PB = pigment blue  
 PG = pigment green  
 PBk = pigment black  
 PY = pigment yellow  
 PR = pigment red  
 PV = pigment violet  
 PBr = pigment brown

VAN GOGH



THE PLEASURE OF PAINTING



OLIEVERF