



DRUKINKT
ETCHING INK

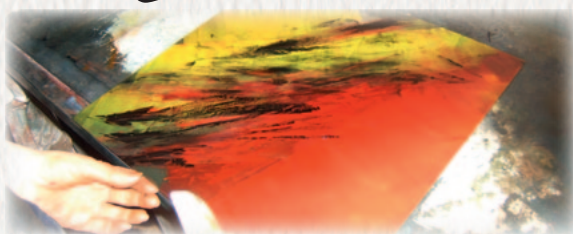
AQUA WASH

Wateroplosbaar en niet-giftig



www.lefranc-bourgeois.com

AQUA WASH



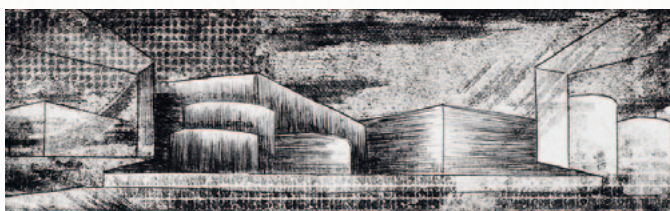
Monotype preparation by Marie Desmée

Kenmerken:

- Met water afwasbare emulsie op oliebasis (bevat geen water)
- Handen en materiaal kunnen worden gereinigd met water en zeep
- Hoog pigmentgehalte vergelijkbaar met standaard Charbonnel inkten
- Zeer lichtecht
- Alle kleuren zijn onderling mengbaar
- Visceus en gemakkelijk van de plaat te vegen
- Kan worden gebruikt op papier dat minder vochtig is dan nodig is bij standaard inkten
- Geeft hetzelfde eindresultaat als standaard inkten
- Droogt watervast op

Niet-giftige inkt met een hoog pigmentgehalte

Het assortiment AQUA WASH voldoet aan alle criteria voor inkt van «artist» kwaliteit. Het pigmentgehalte is gelijk aan dat van standaard inkten en de inkt is geschikt voor alle hoog- en diepdruktechnieken: zowel gravure, drogenaald, mezzotint, aquatint en etsen met zuur als monotype en hoogdruktechnieken zoals lino- en houtsnede.



AQUARIUS table close-up

Kunstopleidingen en een groeiend aantal drukkerswerkplaatsen zijn momenteel op zoek naar wateroplosbare inkt, vanwege de veiligheid, het milieu, de giftigheid van oplosmiddelen, recycling etc. AQUA WASH inkt is echte inkt op oliebasis voor alle diep- en hoogdruktechnieken. Het is een ander type product dan inkt op basis van water en hars, zoals Arabische of cellulosegom (bijvoorbeeld tempera of lino-drukinkt), die oplosbaar blijft en waarmee alleen monotype of hoogdruk mogelijk is (lino-snede, hout, steen).

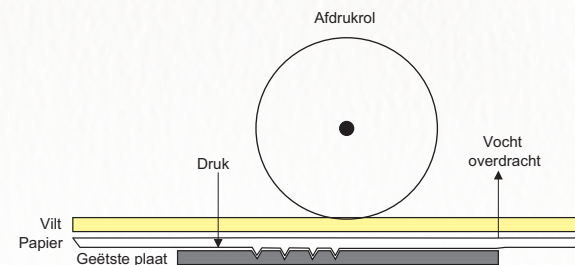
Jarenlange ontwikkeling en kwaliteitscontrole

AQUA WASH inkt is ontwikkeld door het laboratorium van LEFRANC & BOURGEOIS. Het kostte jaren om de perfecte stabiliteit van de kleuren te bereiken en de hoogste kwaliteit te waarborgen; de kwaliteit waar de reputatie van CHARBONNEL op is gegrondvest. Het bindmiddel bestaat uit diverse geëmulgeerde oliën, waarvan de hechting, flexibiliteit en (niet) vergelijkende eigenschappen overeenkomen met die van traditionele oliën. Het enige verschil is dat u uw handen, materiaal en gereedschap kunt afwassen met... water!

Gebruik

Dit zijn de **drie stappen** stappen bij het afdrukken van etsen:

- **Inkten:** breng de inkt direct aan op de vooraf geëtste plaat.
- **Afvegen:** veeg overtollige inkt van de plaat met een pluivrije lap (tarlatan: fijne mousseline) en veeg de plaat na met de handpalm. Met de hand navegen is de enige manier om echt witte (volledig inktvrije) partijen te krijgen.
- **Afdrukken:** leg de geënte plaat op de hand- of elektrische pers, op dik, vochtig gemaakt papier. Door de druk en doordat het vocht het papier 'opent' neemt het de inkt uit de kleinste geënte details van de plaat. Zorg wel dat het papier precies vochtig genoeg is. Doe dit als volgt. De dag van tevoren: week het papier in, laat het uitlekken en leg de vellen op een vlakke ondergrond op een stapel en onder plastic, zodat de kern vochtig blijft. De volgende dag, voor het drukken: laat het overtollige water verdampen en volg daarna de aanwijzingen hieronder.



Controleer bij de eerste afdruk de vochtigheidsgraad:

Het papier moet slechts iets vochtig aanvoelen (minder vochtig dan bij traditioneel drukken) en nog voldoende soepel zijn. Dit is essentieel om te voorkomen dat de inkt door het papier heen dringt en de viltten bevuilt. De tijdsduur luistert minder nauw omdat die afhangt van het soort papier en de luchtvochtigheid.

1/ Als het water in de inkt doorlekt aan de achterkant van het papier of er doorheen sijpelt, is het papier te nat.

2/ Als de diepste lijnen in de plaat niet worden gereproduceerd is het papier te droog.

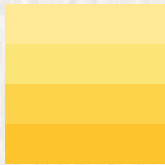
Zodra de juiste mate van vochtigheid van het papier is gevonden, moeten de andere vellen voor de serie afdrukken apart worden gehouden, zodat ze niet verder drogen (wikkel ze bijvoorbeeld in plastic).



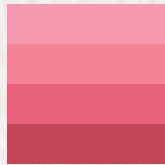
24 Hoog pigmentgehalte kleuren



Primrose yellow
[233] *** ■ serie 3 PY74



Deep yellow
[179] *** ■ serie 3 PY83



Geranium red
[375] *** ■ serie 3 PR48:2-PV23



Cardinal red
[676] *** ■ serie 3 PR112



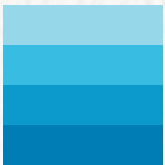
Vermilion red
[393] *** ■ serie 3 PR188-PY74



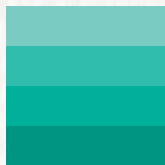
Ultramarine
[043] *** ■ serie 1 PB29



Prussian blue
[046] *** ■ serie 2 PB27



Ocean blue
[904] *** ■ serie 2 PB15:3



Emerald green
[529] *** ■ serie 2 PG7



Payne's grey
[261] *** ■ serie 1 PB29-PBk9



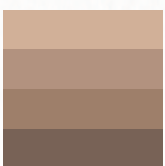
Basic bistre
[708] *** ■ serie 2 PR101-PBk6-PY7



Sanguine
[397] *** ■ serie 3 PR101



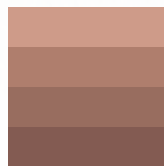
Raw sepia
[121] *** ■ serie 1 PR101-PBk9-PBk7



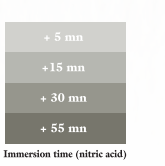
Warm sepia
[120] *** ■ serie 3 PB29-PBk9-PBk7



Yellow ochre
[302] *** ■ serie 1 PY42



Burnt Sienna
[481] *** ■ serie 1 PR101-PY42



Immersion time (nitric acid)

□: Transparent colour
■: Semi opaque colour
■: Opaque colour

***: Extremely permanent colour
S: Price serie



Voor series afdrukken:

Bij het maken van meer afdrukken achter elkaar trekt er altijd water uit het papier in de vilten. Dit is onvermijdelijk. De vilten staan dit water ook weer af. Houd hier bij het drukken met wateroplosbare inkt rekening mee. Als de ets een hogere kleurwaarde krijgt of als er vocht waarneembaar is op de achterkant van de afdruk (zie punt 1 hiervoor) dan is dat een signaal. Omdraaien of vervangen van de vilten volstaat in dat geval.

Schoonmaken

Reinig in elke fase van het drukproces het materiaal: de plaat, de inktroller, de tafel van de pers, het werkblad en natuurlijk... uw handen!
Traditionele inkt op basis van rauwe of gekookte lijnolie is op zichzelf niet giftig, maar daarbij zijn voor het schoonmaken van materiaal en gereedschap oplosmiddelen nodig (terpentine of andere producten op basis van een oplosmiddel).
AQUA WASH bevat wateroplosbare geëmulgeerde oliën en kan daarom worden gereinigd met een sopje. Het bevat geen water, dus het veroorzaakt geen roest op platen of gerei (hoewel die wel goed moeten worden afgedroogd na het afwassen). Diepere lijnen kunnen, zonodig, doeltreffend worden gereinigd met alcohol.

Kleurenkaart

De kleurenkaart telt 17 kleuren en 7 zwarten die de drukker vertrouwd zullen voorkomen omdat ze waar het gaat om stevigheid-souplesse, kleverigheid en viscositeit vrijwel identiek zijn aan standaard inkt. De inkt wordt bij het kneden snel zacht, als hij vloeibaar is hecht hij tijdens het inken perfect aan alle groeven en bramen van de plaat en laat hij zich gemakkelijk afvegen. Afdrukken in zwart zijn het meest gangbaar. Daarom telt de kleurenkaart 7 zwarten.

Ze onderscheiden zich op 3 criteria:

- **Viscositeit, kleverigheid:** die bepaalt de mate van hechting van de inkt en de weerstand bij het afvegen van de plaat.
- **Textuur van de inkt:** een soepel zwart kan alle details in het oppervlak van fijne en ondiepe gravures weergeven. Een hard, kleverig zwart is de juiste keuze als er diepe sneden moeten worden gevuld en de inkt zich moet hechten aan randen met veel bramen.
- **Tint:** zwarten kunnen koud of warm zijn, al naar gelang de pigmenten. Koude (blauwige) zwarten moeten niet worden gebruikt voor afdrukken op geelachtig papier. Warme zwarten geven afdrukken met meer diepte en contrast. Soft Black wordt als medium gebruikt en gemengd met bepaalde zwarten om te sterk geachte zwarten te verzachten. Het heeft een heel soepele textuur. Het wordt ook gebruikt om te hard bevonden zwarten soepeler te maken, zodat ze gemakkelijker af te vege zijn.



N.B. Pruisisch blauw en smaragdgroen bevatten minerale pigmenten en bloeden gemakkelijker door in nat papier. Deze 2 kleuren dringen gemakkelijker door het papier heen en moeten niet worden gebruikt voor het drukken van kunstboeken (bibliotheek uitgaven).

Zwarten

	Tint	Textuur
BLACK RSR	Sterk en warm zwart	Visceus, krachtig en soepel zwart
BLACK 55981	Middenzwart	Zeer visceus, maar gemakkelijker af te vege dan 55985: voor diepgeëtsde lijnen of burijsgravure
BLACK F66	Middenzwart	Lage viscositeit, gemakkelijk af te vege
CARBON BLACK	Warmer zwart	Lage viscositeit, gemakkelijk af te vege
BLACK 55985	Koel, intens zwart. Versterkt de andere zwarten	Meest visceuze zwart, voor diepe etsingen, drogenaald, burijs en mezzotint
BLACK LUXE C (CARBON)	Iets blauwig zwart. Versterkt de andere zwarten	Visceus, kleverig en moeilijk af te vege
SOFT BLACK (EASY WIPE)	Zwak zwart. Geschikt voor het afzakken van tonen van een plaat die zwaar is geëts (gegraveerd)	Heel soepel, lage viscositeit, gemakkelijk af te vege

Mediums

Visceus transparant medium

(equivalent van Transparent White Lake in het standaard assortiment) kan met elke kleur worden gemengd om met behoud van textuur de transparantie te vergroten. Net als de inkt wordt dit medium door kneden zacht zonder dat de kleverigheid en het vermogen in de groeven te dringen afnemen.



AQUA WASH olie

(equivalent van de kleurloze, vette, sterke oliën in het standaard assortiment) wordt gebruikt als kleurloze verdunner voor het vloeibaarder maken van inkt die bij het inken of afvegen te dik worden bevonden (het equivalent van een paar druppels is genoeg) met behoud van hun viscositeit. Het wordt in grotere hoeveelheden ook gebruikt (al dan niet gecombineerd met water) bij monotype of fotopolymeer technieken, overal waar vloeibaarder inkt gewenst is. Deze olie is het oliebindmiddel in het AQUA WASH productassortiment.

ColArt International

5, rue René Panhard - 72021 LE MANS CEDEX 2

Tél 33 (0)2 43 83 83 00