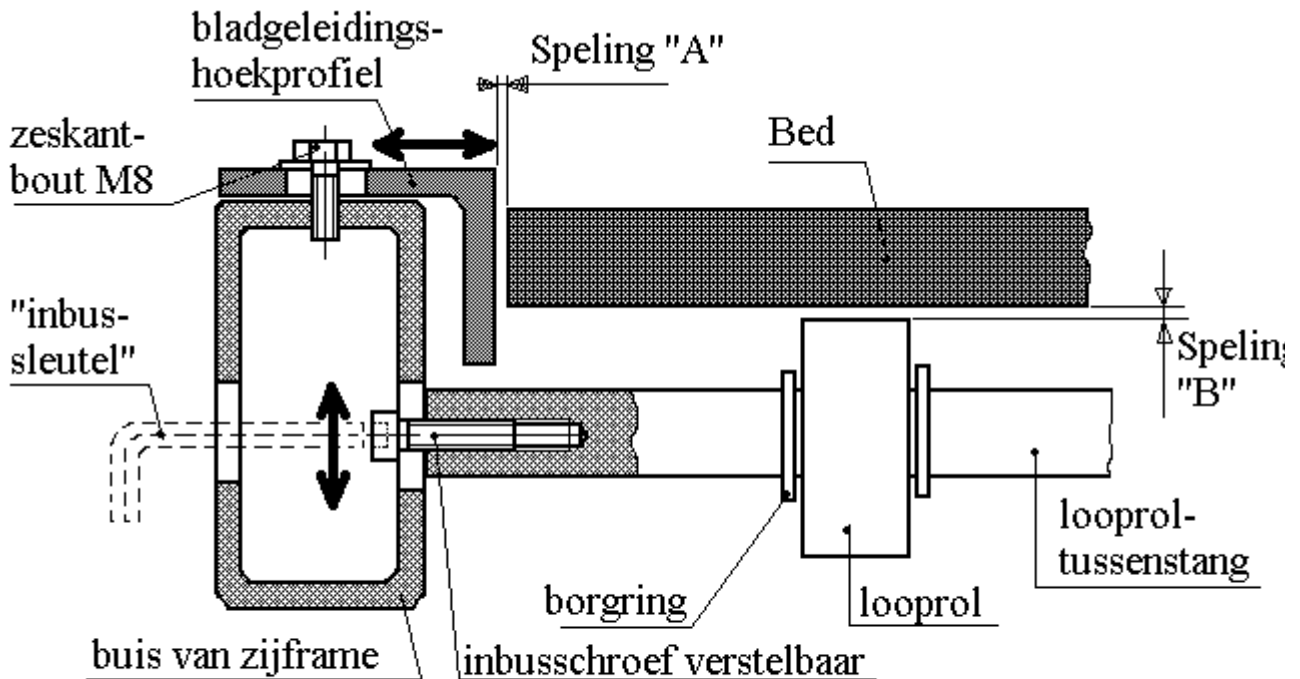


Gebruiksaanwijzing voor de JPV-serie etspersen

Montage

Misschien heeft U de pers ontvangen via een transporteur. In dat geval is de pers compleet gemonteerd geleverd en dient U de verpakking er af te halen. Voor details over het installeren van de etspers vindt u alle informatie in de [montage en demontage instructies](#).

Het echter wel belangrijk om de geleideprofielen en de looproltussenstangen, indien nodig, te stellen. Hier wordt in de montage instructies ook op ingegaan, maar het is praktisch om ook bij deze gebruiksaanwijzing e.e.a. met een tekening te verduidelijken.



Doorsnede van zijframe JW/JPV t.b.v. het stellen van het geleidingsprofiel en de looproltussenstangen.

Het geleidingshoekprofiel kan zijdelings worden verschoven, waardoor de speling met het blad kan worden veranderd. De speling dient ongeveer 1 a 2 mm te zijn. (Speling "A") Het is belangrijk dat alle geleidingshoekprofielen in lijn zijn en ongeveer dezelfde speling hebben. De hoekprofielen kunnen worden vastgezet met de zeskantbout.

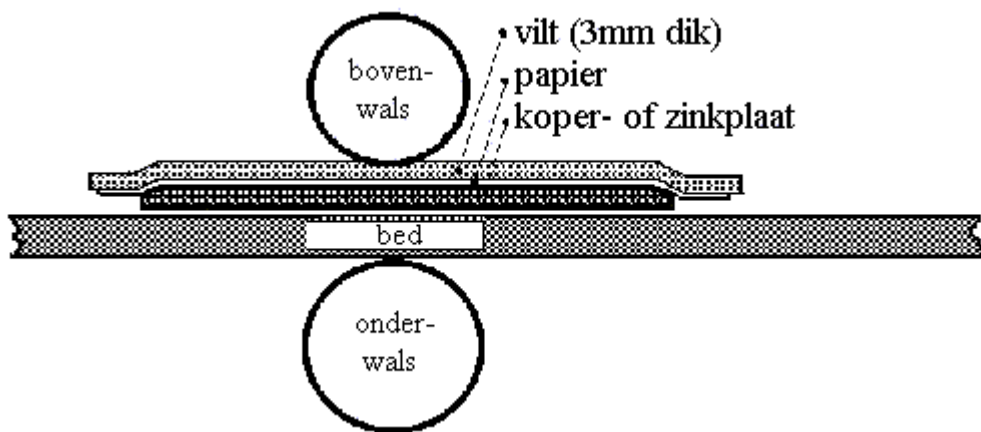
De hoogte van de looproltussenstangen kan worden veranderd. Met een "inbus-sleutel" kan de inbusschroef (verstelbaar) worden losgedraaid, waarna de hoogte van de tussenstang kan worden veranderd. De looprollen moeten altijd een speling (Speling "B") hebben met het bed (de plaat). Hierdoor is men namelijk verzekerd dat het blad altijd volledig "aanligt" op de onderwals.

De gebruiksaanwijzing kan verder worden beperkt tot algemene instructies over het gebruik van een etspers voor hoogdruk en diepdruk.

Het gebruik van de pers

Deze pers is geschikt voor het afdrukken van "diepdrukplaten" (geëtste of gegraveerde koper- of zinkplaten), maar ook voor het afdrukken van houtsnedes en lino-snedes.

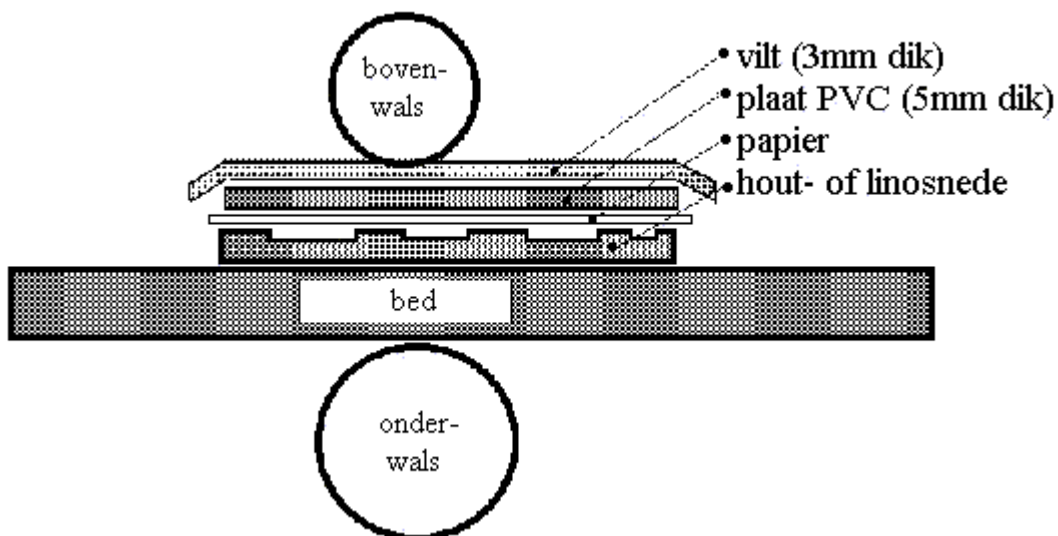
In het volgende schema is de situatie weergegeven bij het afdrukken van een diepdrukplaat.



Het vilt heeft de functie om het papier in de groeven van de plaat te drukken, waardoor het papier de inkt in die groeven kan opnemen.

Sommigen gebruiken een stapeltje karton onder de drukspindels (bij dit type persen tussen het "drukplaatje" en het "lagerblok" van de bovenwals, waardoor de pers iets "flexibeler" wordt. Voor het afdrukken van een "diepdrukplaat" heeft het weinig effect, maar voor het afdrukken van houtsnedes en lino'snedes kan het handig zijn. Een houtsnede is nooit helemaal vlak, waardoor de inktverdeling op het papier niet gelijkmatig zou kunnen zijn. Een "flexibele" bovenwals compenseert in beperkte mate de oneffenheid van de drukvorm.

Het afdrukken van houtsnedes en lino'snedes met behulp van deze etspers



Bovenstaand schema geeft de situatie weer bij het afdrukken van een "hoogdrukform" (houtsnede, lino'snede, typografie). Er wordt hier ook met vilt gewerkt, maar dit heeft een andere functie als bij het afdrukken van een ets. Hier dient het vilt om oneffenheden in de hoogdrukform te compenseren (vooral belangrijk bij een houtsnede uit "multiplex"). Als de drukvorm helemaal vlak zou zijn was het vilt niet nodig. Onder het vilt is een plastic plaat zichtbaar (ongeveer 5mm dik PVC). Dit is alleen doelmatig in combinatie met het vilt. Als de PVC plaat niet zou worden gebruikt zou het papier in de holtes van de drukvorm worden gedrukt, en dit is meestal niet de bedoeling.

Onderhoud

- De lagers van deze pers hebben geen onderhoud nodig (allemaal kogellagers)
- Alle blanke stalen delen zijn ingespoten met een transparante bescherm laag (Tectyl) om roesten tegen te gaan. De walsen zijn echter niet met tectyl behandeld omdat het vilt er anders aan zou blijven plakken. Als de pers gedurende lange tijd niet wordt gebruikt verdient het aanbeveling om ook de walsen tegen het roesten te beschermen. Hiervoor kan de Tectyl worden gebruikt, (verkrijgbaar bij winkels voor automaterialen), maar ook "kogellagervet" of

iets dergelijks. Voor het gebruik dient deze laag er weer worden afgehaald.

- De tandwielkast is gevuld met olie of vet. De tandwielkast hoeft later nooit meer te worden bijgevoerd.
 - Het is aan te bevelen om de pers in een droge ruimte te gebruiken. Bij voorkeur dient het etsen met agressieve media (zoals salpeterzuur of ijzer-chloride) in een andere (geventileerde) ruimte te worden gedaan.
-
-